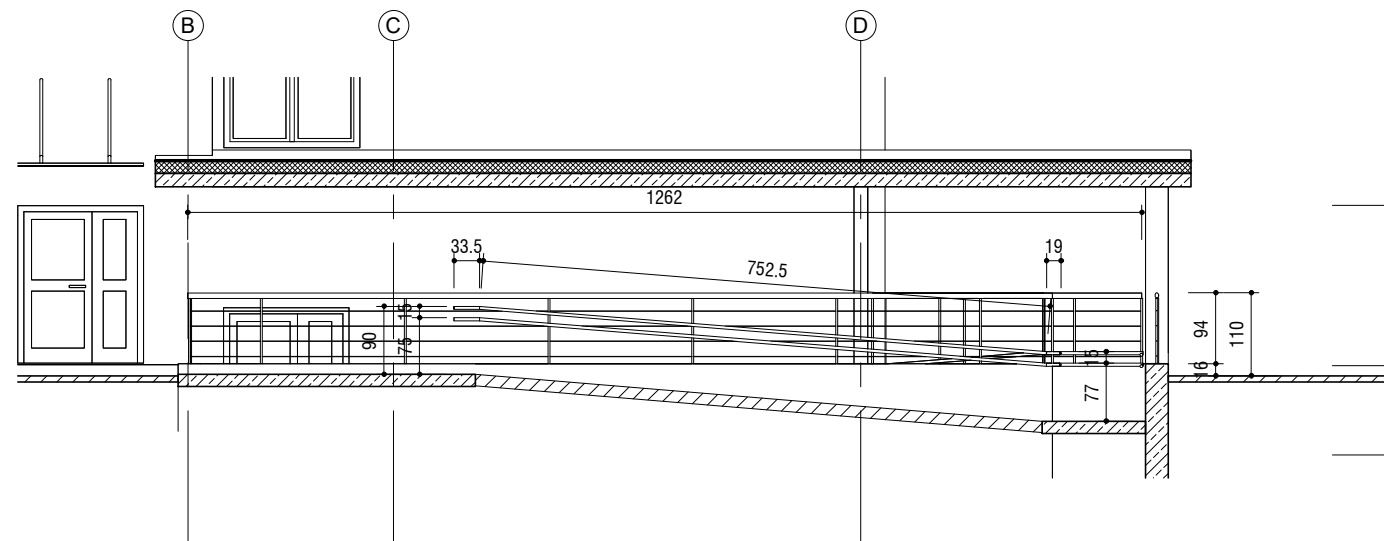
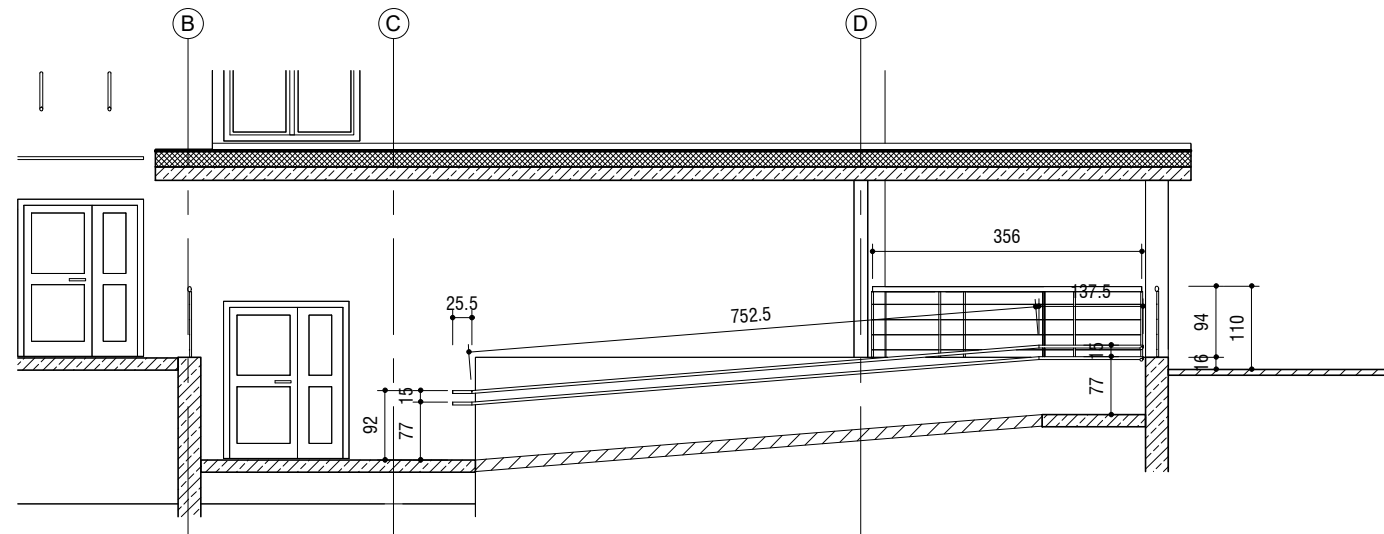


RZUT PRZYZIEMIA - FRAGMENT - POCHYLNIA

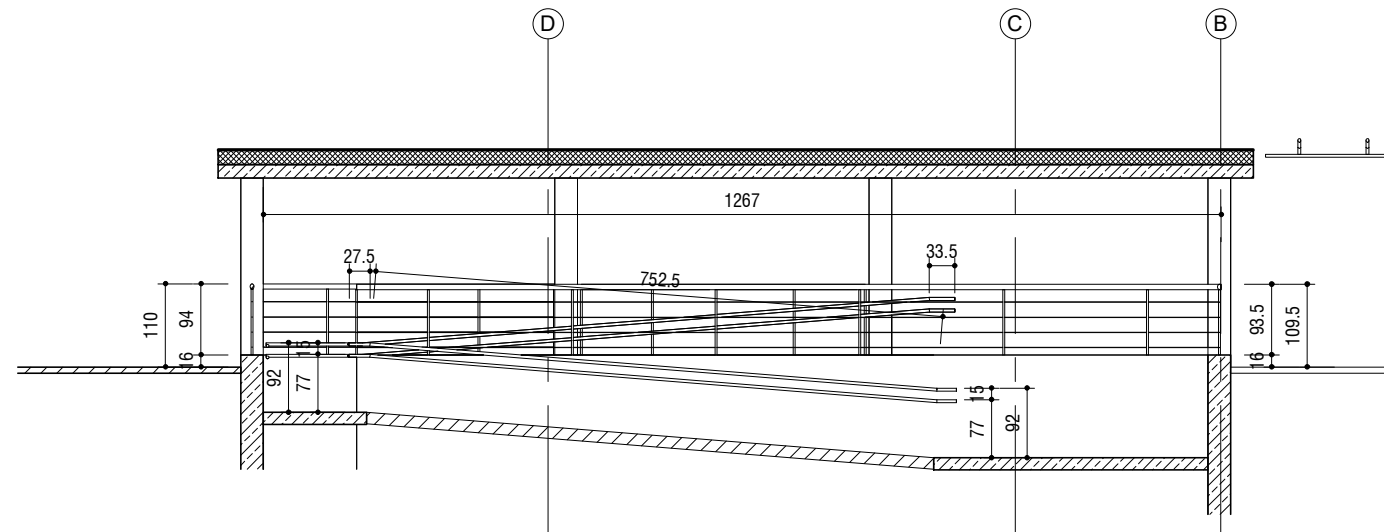
WYTYCZNE DLA BALUSTRAD I POCHWYTÓW ZEWNĘTRZNYCH POCHYLNI
POCHWYTY PRZYSIENNE I POCHWYTY BALUSTRAD Z PROFILI 4/4CM LUB FI 4CM
PRĘTY POZIOME BALUSTRAD 2/2 CM LUB FI 2 CM
SŁUPKI PIONOWE Z PŁASKOWNIKÓW 0,5/4CM
POŁĄCZENIA ZE ŚCIANĄ I BIEGIEM SCHODÓW ZA POMOCĄ ELEMENTÓW SYSTEMOWYCH
CAŁOŚĆ WYKONANA ZE STALI NIERDZEWNEJ.
UWAGA: NA RYSUNKACH PRZEDSTAWIONO JEDNĄ POCHYLNIĘ
POCHWYTY I BALUSTADY WYKONAĆ IDENTYCZNIE DLA DRUGIEJ POCHYLNI



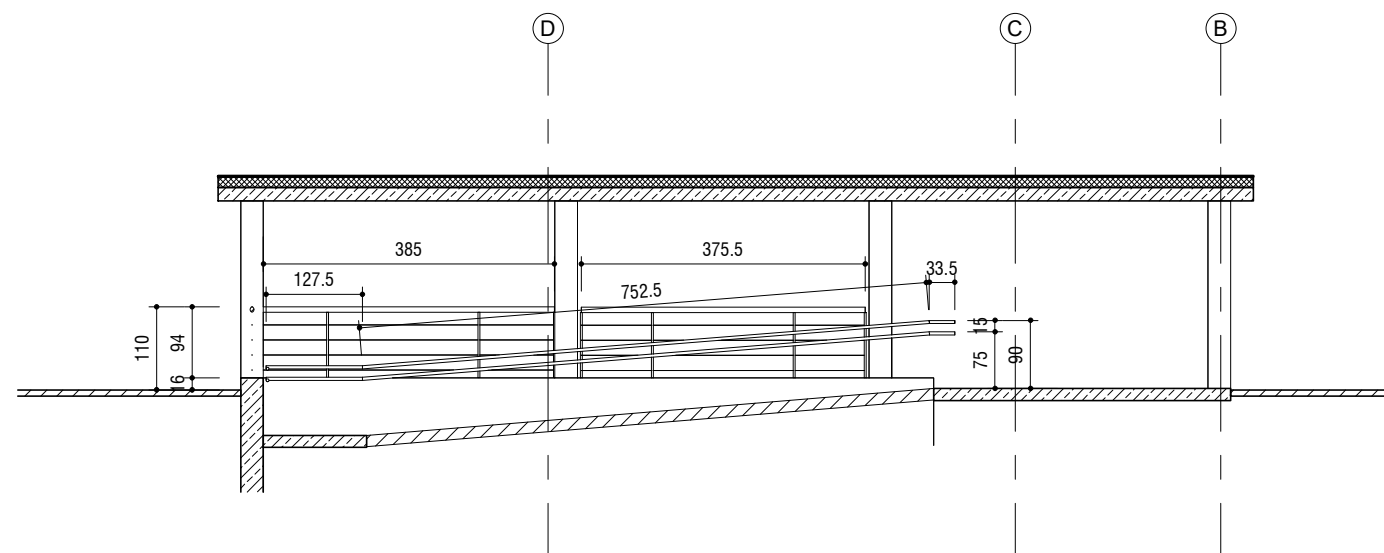
PRZEKRÓJ L1 - POCHYLNIA



PRZEKRÓJ L2 - POCHYLNIA



PRZEKRÓJ L3 - POCHYLNIA

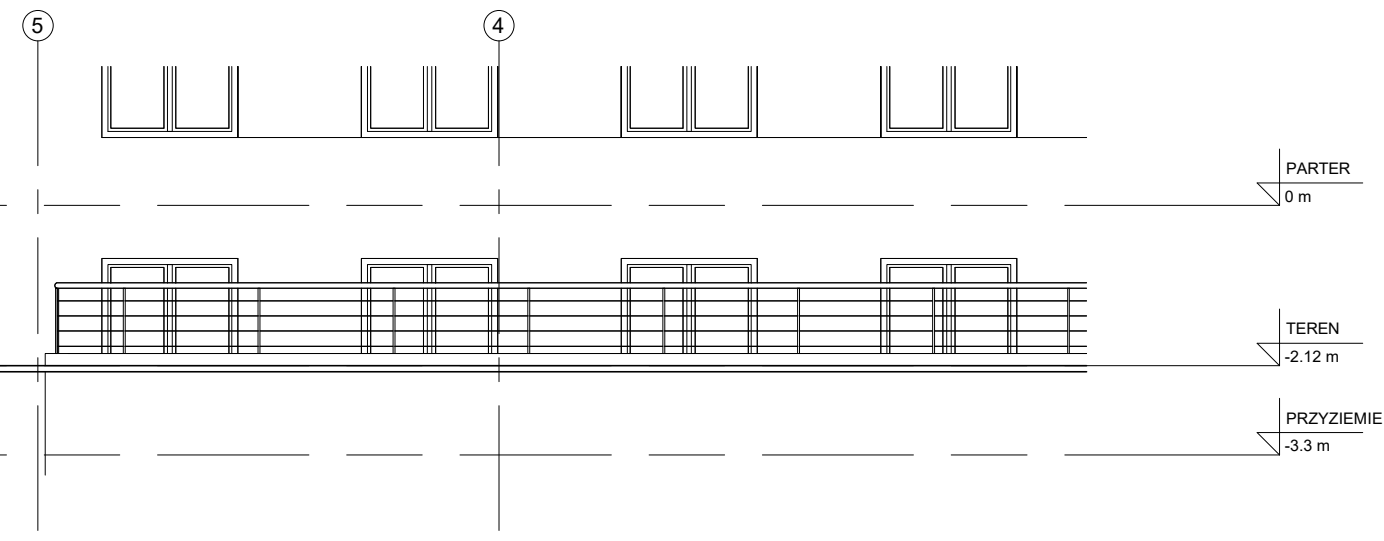


PRZEKRÓJ L4 - POCHYLNIA



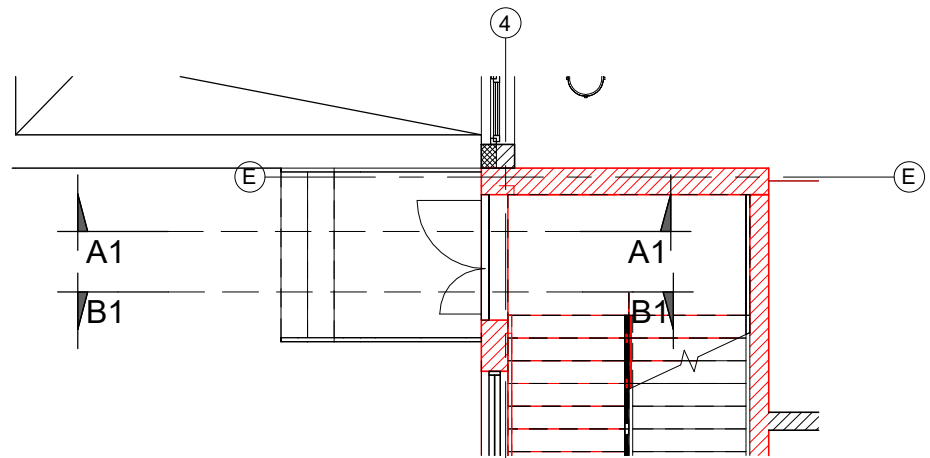
ZADASZENIE SZKLANE - WIDOK

WYTYCZNE DLA ZADASZEŃ SZKLANYCH
ROZWIĄZANIE SYSTEMOWE OPARTE NA SZKLE BEZPIECZNYM I SYSTEMOWYCH ŁĄCZNIKACH ZE STALI NIERDZEWNEJ
WYMIARY ZADASZENIA 147,5 CM / 270 CM. OBRÓBKĄ BLACHARSKĄ ZE STALI NIERDZEWNEJ POMIEDZY SZYBĄ I ŚCIANĄ
ILOŚĆ SZTUK ZADASZENIA : 5

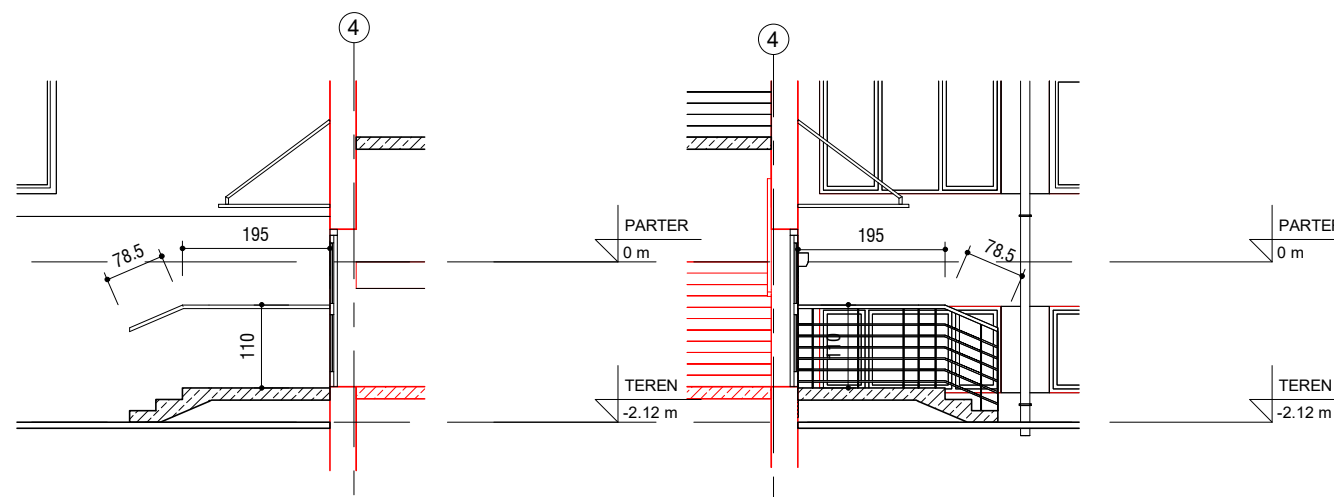


ELEWACJA POŁUDNIOWA - FRAGMENT

WYTYCZNE DLA BALUSTRAD NA MURACH OPOROWYCH
POCHWYTY BALUSTRAD Z PROFILI 4/4CM LUB FI 4CM
PRĘTY POZIOME BALUSTRAD 2/2 CM LUB FI 2 CM
SŁUPKI PIONOWE Z PŁASKOWNIKÓW 0,5/4CM
POŁĄCZENIA ZE ŚCIANĄ ZA POMOCĄ ELEMENTÓW SYSTEMOWYCH
CAŁOŚĆ WYKONANA ZE STALI NIERDZEWNEJ.
UWAGA: ŁĄCZNA DŁUGOŚĆ BALUSTRAD 65,83 M



RZUT PRZYZIEMIA SCHODY ZEWNĘTRZNE



PRZEKRÓJ A1 SCHODY ZEWN.

PRZEKRÓJ B1 SCHODY ZEWN.



WOJEWÓDZKIE PRZEDSIĘBIORSTWO USŁUG INWESTYCYJNYCH
ul. Szaserów 128, 04-141 Warszawa, część dz. ew. nr 8/4 z obrębu 3-04-03
biuro@wpui.pl
REGON: 130013128, NIP: 5660004573

NAZWA ZAMIERZENIA BUDOWLANEGO:
Budowa nowego budynku z przeznaczeniem na Centrum Zdrowia Psychicznego wraz z wyposażeniem oraz przebudowa Kliniki Psychiatrii, Stresu Bojowego i Psychotraumatologii WIM PIB

INWESTOR:
WOJSKOWY INSTYTUT MEDYCZNY
PAŃSTWOWY INSTYTUT BADAWCZY

LOKALIZACJA ZAMIERZENIA BUDOWLANEGO:
ul. Szaserów 128, 04-141 Warszawa, część dz. ew. nr 8/4 z obrębu 3-04-03

PROJEKT TECHNICZNY - ARCHITEKTURA
TEMAT RYSUNKU: ZESTAWIENIE PORĘCZY POCHYLNI

DATA: 21.11.2025

PROJEKTANT
mgr inż. arch. Andrzej Tromski
nr upr. MA/136/08 w spec. arch. bez ograniczeń

SKALA: 1 : 100

PROJEKTANT SPRAWDZAJĄCY
mgr inż. arch. Jacek Jaśkowiec
nr upr. Cie-76/91 w spec. arch. bez ograniczeń

NR RYS: A16